



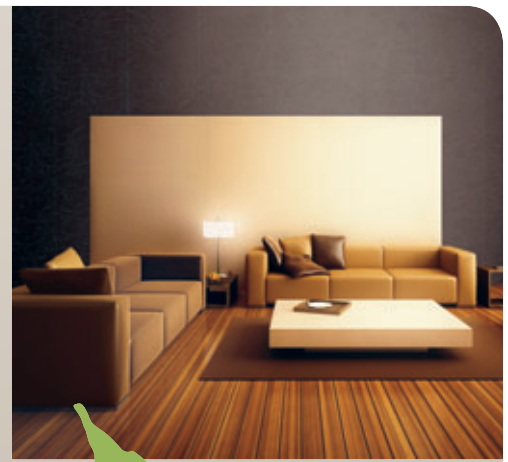
RE-Y-STONE®

by Dekodur®



NACHHALTIGKEIT · UMWELTVERANTWORTUNG · INNOVATION

SUSTAINABILITY · ECOLOGICAL RESPONSIBILITY · INNOVATION

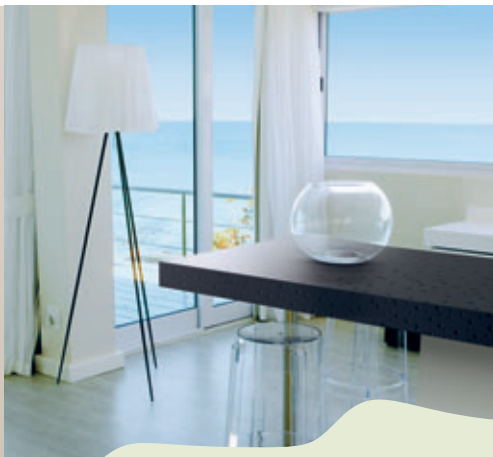


100%
ÖKOLOGISCH
ECOLOGICAL
ÉCOLOGIQUE
ECOLÓGICO

RE-Y-STONE®

- ◆ ist 100 % ökologisch
- ◆ ist emissionsfrei
- ◆ ist nicht rohölbasierend
- ◆ besteht aus recycelten Kern- und Dekorpapieren und natürlichem Harz, gewonnen aus den Abfällen der Zuckerproduktion
- ◆ zeigt Strukturen in bisher nicht darstellbarer Tiefe
- ◆ ist eine harte, langlebige, hoch belastbare, dimensionsstabile Platte mit widerstandsfähiger Oberfläche
- ◆ vereint Funktionalität mit höchster Ästhetik und emotionalem Design

**REVOLUTIONIERT
DIE RAUMGESTALTUNG**



RE-Y-STONE®

RE-Y-STONE®

- ◆ is 100% ecological
- ◆ is non-polluting
- ◆ is non-petroleum based
- ◆ is made of recycled core and decor paper and natural resin, extracted from sugar production waste
- ◆ displays structures in previously unattainable depths
- ◆ is a hard, durable, extremely tough, dimensionally stable sheet with a resistant surface
- ◆ combines functionality with maximum aesthetics and emotional design

RE-Y-STONE®

- ◆ est 100% écologique
- ◆ ne dégage aucune émission
- ◆ n'est pas fabriqué à base de pétrole brut
- ◆ est composé de papiers recyclés originaux ou utilisés pour la décoration ainsi que de résines naturelles extraits de résidus de la production du sucre
- ◆ montre les structures dans une profondeur jusqu'à présent impossible
- ◆ se présente comme plateau rigide, durable, capable de supporter de très lourdes charges, doté d'une stabilité dimensionnelle et d'une surface résistante
- ◆ allie fonctionnalité, esthétique parfaite et design émotionnel

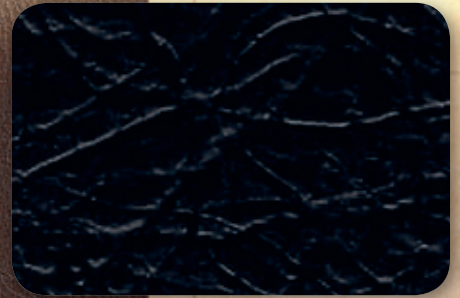
RE-Y-STONE®

- ◆ ecológico al 100%
- ◆ sin emisiones
- ◆ sin base de petróleo
- ◆ compuesto de papel decorativo e industrial reciclado con resina natural, obtenido de los residuos de la producción azucarera
- ◆ representa estructuras en profundidades hasta ahora imposibles de reproducir
- ◆ se trata de una placa dura, de larga vida útil, elevada capacidad de carga, placa de dimensiones estables con superficie resistente
- ◆ aún funcionalidad con máxima estética y diseño emocional

ROOTS



B 5201/ROT



S 5200/ROT



STONEHENGE



B 5201/STO

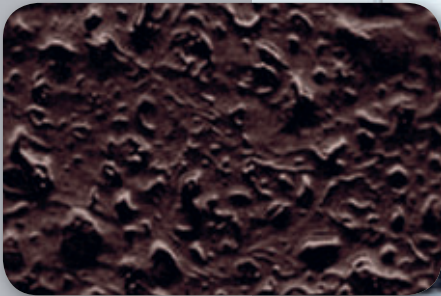


S 5200/STO

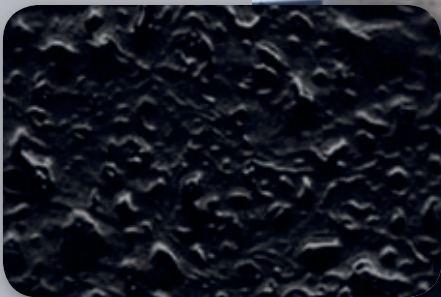
HAVANNA



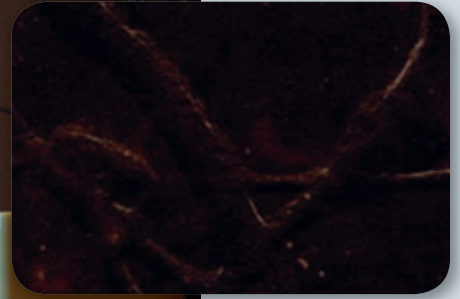
B 5201/HAV



S 5200/HAV



EVERGLADES

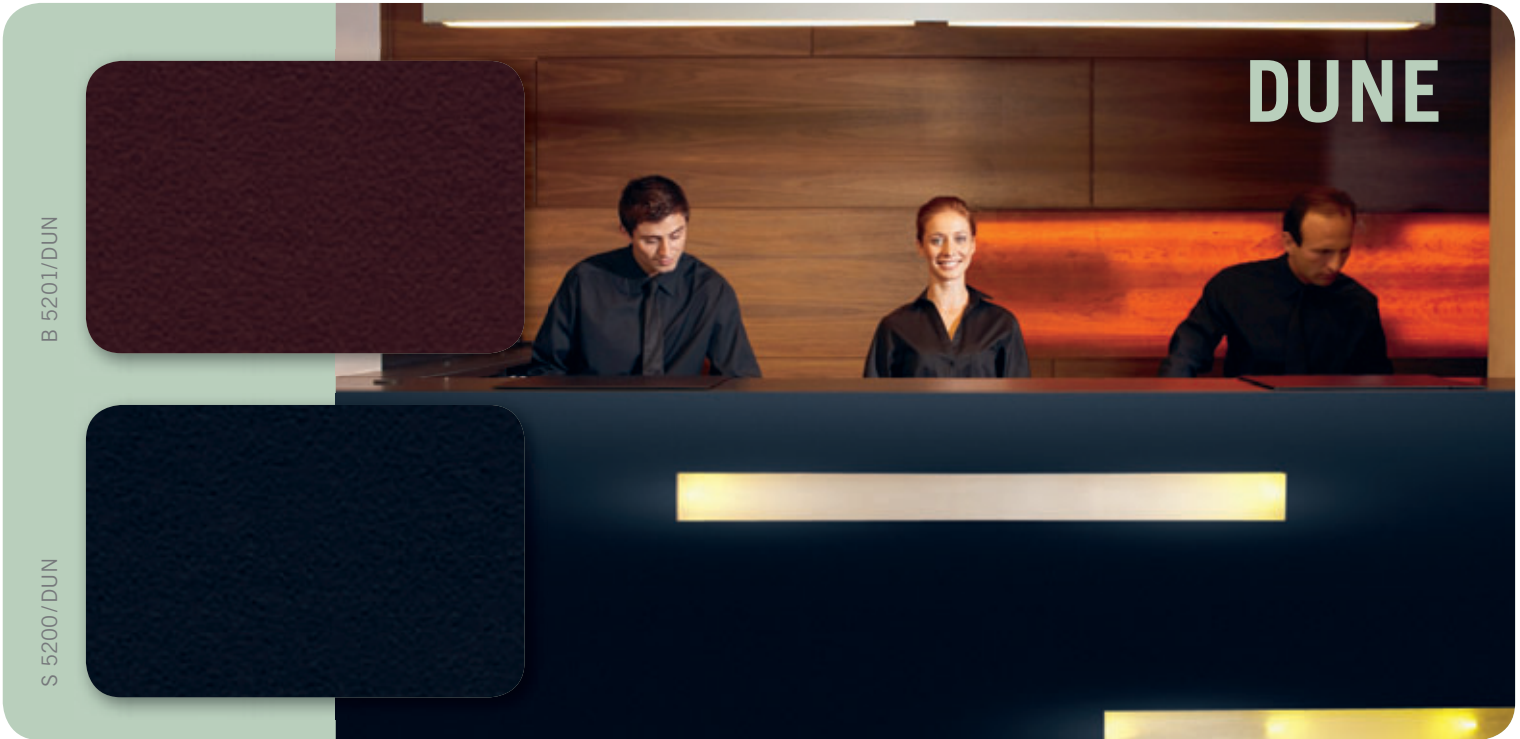


B 5201/EVE



S 5200/EVE

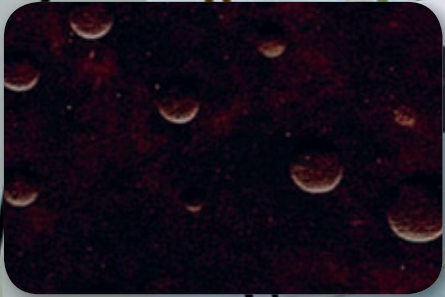
DUNE



B 5201/DUN

S 5200/DUN

MOON



B 5201 / MON

S 5200 / MON

Abmessungen: 2440x1220mm oder 3050x1320mm
Andere Formate und Stärken auf Anfrage!

Sizes: 2440x1220mm or 3050x1320mm
Other sizes and thicknesses available on request!

DEKODUR GmbH & Co. KG
Langenthaler Straße 4
D-69434 Hirschhorn/Neckar

phone +49 (0) 6272/689-0
fax +49 (0) 6272/689-30

dekodur.com

Strukturen Structures	Stärken ab Thicknesses from	Schwarz Black	Braun Brown
Dune	0,8mm	S 5200/DUN	B 5201/DUN
Everglades	1,2mm	S 5200/EVE	B 5201/EVE
Havanna	1,5mm	S 5200/HAV	B 5201/HAV
Moon	1,2mm	S 5200/MON	B 5201/MON
Roots	1,2mm	S 5200/ROT	B 5201/ROT
Stonehenge	1,5mm	S 5200/STO	B 5201/STO



**RE-YSTONE®**

dekodur®
LAMINATE TECHNOLOGY

**interzum
award**
interzum award:
intelligent
material & design
2011

**FSC**
www.fsc.org
FSC® C102688
The mark of
responsible forestry

**RECYCLED**
Papier aus
Recyclingmaterial
FSC® C023511

Print compensated
Id-No. 1110196
www.bvdm-online.de